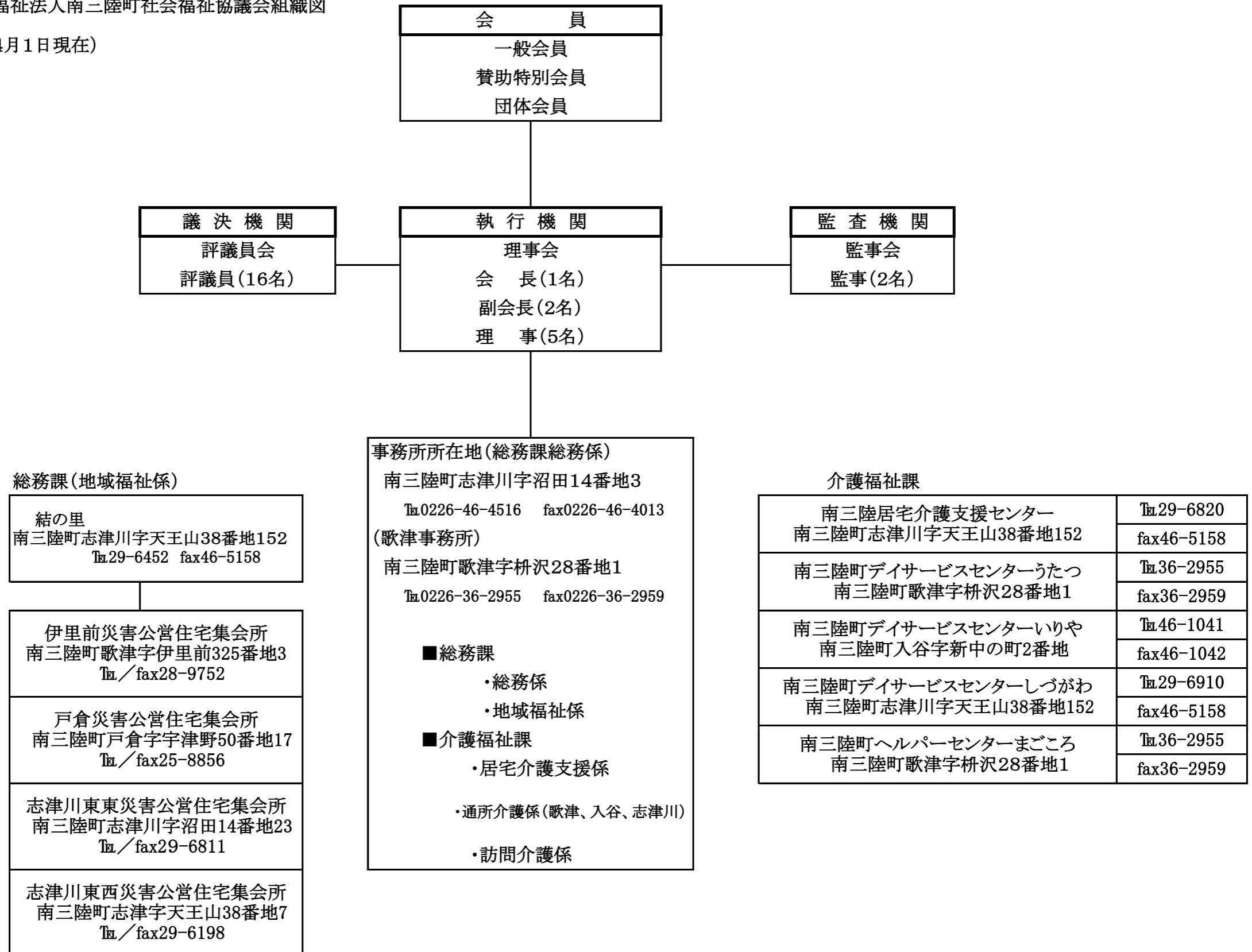


社会福祉法人南三陸町社会福祉協議会組織図

(令和7年4月1日現在)



会 員
一般会員
賛助特別会員
団体会員

議 決 機 関
評議員会
評議員(16名)

執 行 機 関
理 事 会
会 長(1名)
副会長(2名)
理 事(5名)

監 査 機 関
監事会
監事(2名)

事務所所在地(総務課総務係)
南三陸町志津川字沼田14番地3
TEL0226-46-4516 fax0226-46-4013
(歌津事務所)
南三陸町歌津字柘沢28番地1
TEL0226-36-2955 fax0226-36-2959

■総務課
・総務係
・地域福祉係

■介護福祉課
・居宅介護支援係
・通所介護係(歌津、入谷、志津川)
・訪問介護係

総務課(地域福祉係)

結の里
南三陸町志津川字天王山38番地152
TEL29-6452 fax46-5158

伊里前災害公営住宅集会所
南三陸町歌津字伊里前325番地3
TEL/fax28-9752

戸倉災害公営住宅集会所
南三陸町戸倉字宇津野50番地17
TEL/fax25-8856

志津川東東災害公営住宅集会所
南三陸町志津川字沼田14番地23
TEL/fax29-6811

志津川東西災害公営住宅集会所
南三陸町志津川字天王山38番地7
TEL/fax29-6198

介護福祉課

南三陸町志津川字天王山38番地152	TEL29-6820 fax46-5158
南三陸町歌津字柘沢28番地1	TEL36-2955 fax36-2959
南三陸町入谷字新中の町2番地	TEL46-1041 fax46-1042
南三陸町志津川字天王山38番地152	TEL29-6910 fax46-5158
南三陸町歌津字柘沢28番地1	TEL36-2955 fax36-2959